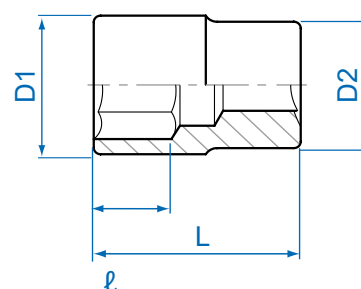




Soquetes - 1/4"

2335 M

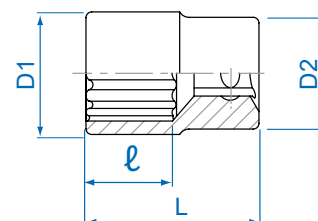
- Soquete sextavado - 1/4"
- Fabricado em aço cromo-vanádio
- Acabamento cromado e polido
- King Tony Fix-Drive perfil arredondado para maior torque
- Produzido de acordo com as normas DIN 3124, ISO 2725-1



Código	mm	D1 (mm)	D2 (mm)	ℓ (mm)	L (mm)	
233504M	4	6.8	11.8	4	24	10
233545M	4.5	7.4	11.8	5	24	10
233505M	5	8.0	11.8	6	24	11
233555M	5.5	8.7	11.8	6	24	11
233506M	6	9.2	11.8	7	24	11
233507M	7	10.3	11.8	7	24	11
233508M	8	11.4	11.8	8	24	11
233509M	9	12.8	12.0	8	24	15
233510M	10	14.3	13.0	9	24	14
233511M	11	15.8	14.2	9	24	20
233512M	12	16.8	15.5	9	24	22
233513M	13	17.8	16.5	9	24	24
233514M	14	19.6	18.5	9	24	30

2330 M

- Soquete estriado - 1/4"
- Fabricado em aço cromo-vanádio
- Acabamento cromado e polido
- King Tony Fix-Drive perfil arredondado para maior torque
- Produzido de acordo com as normas DIN 3124, ISO 2725-1





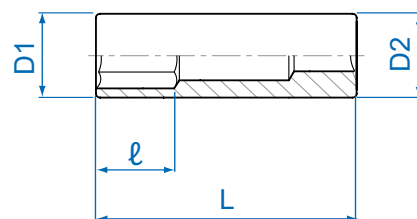
Código	mm	D1 (mm)	D2 (mm)	ℓ (mm)	L (mm)	
233004M	4	6.8	11.8	4	24	10
233045M	4.5	7.4	11.8	5	24	10
233005M	5	8.0	11.8	6	24	11
233055M	5.5	8.7	11.8	6	24	11
233006M	6	9.2	11.8	7	24	11
233007M	7	10.3	11.8	7	24	11
233008M	8	11.4	11.8	8	24	11
233009M	9	12.8	12.0	8	24	15
233010M	10	14.3	13.0	9	24	14
233011M	11	15.8	14.2	9	24	20
233012M	12	16.8	15.5	9	24	22
233013M	13	17.8	16.5	9	24	24
233014M	14	19.6	18.5	9	24	30

2235 M



- Soquete sextavado longo - 1/4"
- Fabricado em aço cromo-vanádio
- Acabamento cromado e polido
- King Tony Fix-Drive perfil arredondado para maior torque
- Produzido de acordo com as normas DIN 3124, ISO 2725-1



Código	 mm	D1 (mm)	D2 (mm)	ℓ (mm)	L (mm)	
223504M	4	6.8	11.8	6	50	20
223505M	5	8.0	11.8	7	50	21
223555M	5.5	8.7	11.8	9	50	21
223506M	6	9.2	11.8	9	50	23
223507M	7	10.3	11.8	15	50	23
223508M	8	11.8	11.8	15	50	24
223509M	9	13.0	13.0	15	50	29
223510M	10	14.5	14.5	15	50	38
223511M	11	15.8	15.8	21	50	44
223512M	12	16.8	16.8	21	50	53
223513M	13	17.8	17.8	21	50	51
223514M	14	19.8	19.8	21	50	68

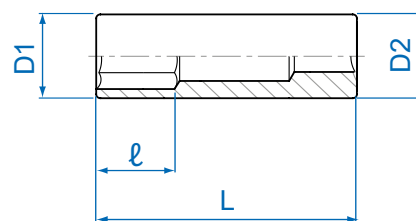


2230 M



- Soquete estriado longo - 1/4"
- Fabricado em aço cromo-vanádio
- Acabamento cromado e polido
- King Tony Fix-Drive perfil arredondado para maior torque
- Produzido de acordo com as normas DIN 3124, ISO 2725-1

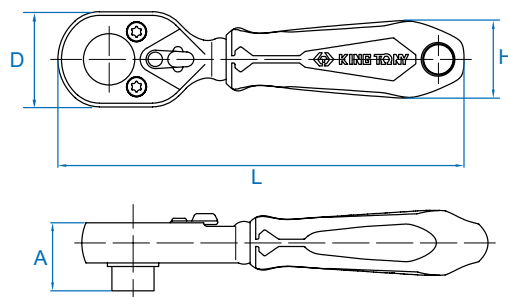
Código	 mm	D1 (mm)	D2 (mm)	ℓ (mm)	L (mm)	
223504M	4	6.8	11.8	6	50	20
223505M	5	8.0	11.8	7	50	21
223506M	6	9.2	11.8	9	50	23
223507M	7	10.3	11.8	15	50	23
223508M	8	11.8	11.8	15	50	24
223509M	9	13.0	13.0	15	50	29
223510M	10	14.5	14.5	15	50	38
223511M	11	15.8	15.8	21	50	44
223512M	12	16.8	16.8	21	50	53
223513M	13	17.8	17.8	21	50	51
223514M	14	19.8	19.8	21	50	68



Catracas- 1/4"

276A

- Mini catraca reversível para bits e soquetes - 1/4"
- Fabricada em aço cromo-vanádio
- Acabamento cromado e polido
- Mecanismo interno fabricado em aço cromo-molibdênio fosfatizado
- Encaixes quadrado com acabamento fosfatizado
- Engrenagem de 72 dentes acionada a 5°
- Mecanismo de reversão
- Encaixe magnético para bits intercambiáveis
- Empunhadura em Polipropileno e Borracha Termoplástica (PP+TPR)



Código	A (mm)	D (mm)	L (mm)	H (mm)	
276A-04G	23	26	111	20	111

2766-55G

Novo

- Catraca reversível - 1/4"
- Fabricada em aço carbono
- Acabamento cromado e polido
- Mecanismo interno fabricado em aço cromo molibdênio fosfatizado
- Engrenagem de 45 dentes acionada a 5°
- Mecanismo de reversão
- Botão de liberação rápida
- Empunhadura em poliuretano (PU)



Empunhadura em PU

Botão de liberação rápida




Código	Comprimento		
	(pol)	(mm)	
2766-55G	5-1/4"	135	120

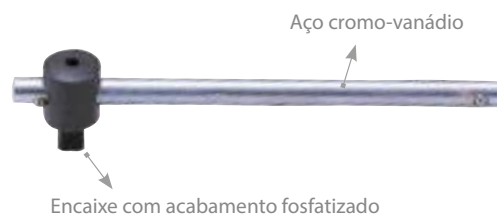


Acessórios- 1/4"

2571


- Cabo de força T - 1/4"
- Fabricada em aço cromo-vanádio
- Acabamento cromado
- Encaixe com acabamento fosfatizado
- Produzido de acordo com a norma DIN 3122

Código	Comprimento		
	(pol)	(mm)	
2571-45	4-1/2"	115	41



2177DF

- Chave de apoio para soquetes e chaves soquetes 310mm - 1/4"
- Haste fabricada em aço cromo-vanádio
- Acabamento cromado
- Empunhadura em Polipropileno e Borracha Termoplástica (PP+TPR)
- Produzida de acordo com a norma DIN 3122

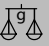
Código	Comprimento		
	(pol)	(mm)	
2177DF	12-1/4"	310	126



2179DF

Novo

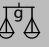
- Chave de apoio para soquetes e chaves soquetes 150mm - 1/4"
- Haste fabricada em liga de aço cromo-vanádio
- Acabamento cromado e polido
- Empunhadura em fibra de Nylon e Polipropileno
- Produzida de acordo com a norma DIN 3122

Código	Comprimento		
	(pol)	(mm)	
2179DF	6	150	90



2221

- Barra extensora - 1/4"
- Fabricada em aço cromo-vanádio
- Acabamento cromado e polido
- Produzida de acordo com a norma DIN 3123

Código	Comprimento		
	(pol)	(mm)	
2221-02	2"	55	24
2221-03	3"	75	37
2221-04	4"	100	45
2221-06	6"	150	67



2311

- Barra extensora flexível - 1/4"
- Corpo fabricado em aço cromo-vanádio
- Acabamento cromado e polido
- Produzida de acordo com a norma DIN 3120



Código	Comprimento		
	(pol)	(mm)	
2311-06	6"	150	68
2311-12	12"	300	92

2813

- Adaptador - 1/4"
- Fabricada em aço cromo-vanádio
- Acabamento cromado e polido
- Converte encaixe de 1/4" para 3/8"
- Produzido de acordo com a norma DIN 3123



Código	Especificações		
2813	Adaptador	1/4" F x 3/8" M	20



O torque máximo de utilização do adaptador 2813 é de 80Nm

2792

- Junta universal articulada - 1/4"
- Fabricada em aço cromo-vanádio
- Acabamento cromado e polido
- Produzida de acordo com a norma DIN 3123

Código	Comprimento		
	(pol)	(mm)	
2792	1 - 1/2"	36	29



Articulação dupla

8720609

- Suporte trilho com 9 posições para soquete e chave soquete - 1/4"
- Acabamento cromado e polido

Código	L (mm)	
8720609	150	20



Encaixe para fixação



Ao se utilizar de juntas universais ou de adaptadores ou de redutores é recomendável utilizar torquímetros para apertos iniciais e finais, respeitando o torque máximo de cada produto.



2501 MR

- Jogo de mini catraca reversível para bits e soquetes com 21 peças - 1/4"
- Suporte trilho para soquete e suporte plástico para bits

Código	Composição				kg
2501MR			2335M	4, 5, 6, 7, 8, 9, 10, 11, 12, 13	0.36
			1025P	PH1, PH2, PH3	
			1025T	T10, T20, T30	
			1025H	H4, H6	
			1025S	5.5x0.8, 6.5x1.2	
			276A-04G	Mini Catraca para Bits e Soquetes de 1/4"	



2313 MR01 Novo

- Jogo de soquetes sextavados e acessórios com 13 peças - 1/4"
- Suporte para transporte

Código	Composição				kg
2313MR01			2335M	4, 5, 6, 7, 8, 9, 10, 11, 12, 13, 14	0,42
			2766-55G	Catraca reversível - 1/4"	
			2221-04	Extensão 4" - 1/4"	



2509 MR

- Jogo de soquete sextavado com 9 peças - 1/4"
- Suporte trilho para soquete e chaves soquetes

Código	Composição				kg
2509MR			2335M	4, 5, 6, 7, 8, 9, 10, 11, 13	0.17



2516

MR

- Jogo de soquete sextavado com 16 peças - 1/4"
- Estojo metálico para armazenamento



Caixa Metálica: 244 x 118 x 37mm

Código	Composição				
2526MR			2335M	4, 4.5, 5, 5.5, 6, 7, 8, 9, 10, 11, 13	1,10
			2779-55G	Catraca reversível 5-1/8" (130mm)	
			2221-04	Extensão - 4"	
			2792	Junta universal	
			2571-45	Cabo de força T - 1/4"	
			2179DF	Chave de apoio - 6"	

2526

MR

- Jogo de soquete sextavado com 26 peças - 1/4"
- Estojo metálico para armazenamento



Caixa Metálica: 244 x 118 x 37mm

Código	Composição				
2526MR			2335M	4, 4.5, 5, 5.5, 6, 7, 8, 9, 10, 11, 13	1,30
			2235M	4, 5, 5.5, 6, 7, 8, 9, 10, 11, 13	
			2779-55G	Catraca reversível 5-1/8" (130mm)	
			2221-02 2221-04	Extensão - 2" Extensão - 4"	
			2792	Junta universal	
			2813	Adaptador 1/4"x3/8"	



2531

MR

- Jogo de soquete sextavado com 31 peças - 1/4"
- Estojo metálico para armazenamento

Código	Composição				kg
2531MR			2335M	4, 4.5, 5, 6, 7, 8, 9, 10, 11, 12, 13	1,60
			2033	T8, T9, T10, T15, T20, T25, T27, T30	
			2035	H3, H4, H5, H6, H8, H10	
			2779-55G	Catraca reversível 5-18" (130mm)	
			2221-03 2221-06	Extensão - 3" Extensão - 6"	
			2571-45	Cabo de força "T" (115mm)	
			2178AE	Chave de apoio 6"	
			2792	Junta universal	



Caixa Metálica: 280 x 130 x 41mm

2031

MR

- Jogo de soquete estriado com 31 peças - 1/4"
- Estojo metálico para armazenamento



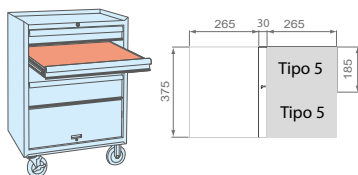
Caixa Metálica: 280 x 130 x 41mm

Código	Composição				kg
2031MR			2330M	4, 4.5, 5, 6, 7, 8, 9, 10, 11, 12, 13	1,60
			2033	T8, T9, T10, T15, T20, T25, T27, T30	
			2035	H3, H4, H5, H6, H8, H10	
			2779-55G	Catraca reversível 5-18" (130mm)	
			2221-03 2221-06	Extensão - 3" Extensão - 6"	
			2571-45	Cabo de força "T" (115mm)	
			2179DF	Chave de apoio 6" (150mm)	
			2792	Junta universal	



9-2526MR

- Jogo de soquete sextavado com 26 peças - 1/4"
- Módulo tipo 5 (265x185mm)



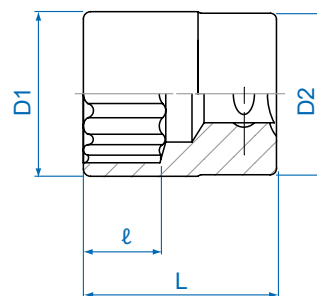
Código	Composição			
ST9-2526MR	2335M		4, 4.5, 5, 5.5, 6, 7, 8, 9, 10, 11, 13	0,80
	2235M		4, 5, 5.5, 6, 7, 8, 9, 10, 11, 13	
	2779-55G		Catraca reversível 130mm - m1/4"	
	2792		Junta universal - 1/4"	
	2813		Adaptador - 1/4"x3/8"	
	2221-02		Extensão 2"	
	2221-04		Extensão 4"	



Soquetes - 3/8"

3330 M

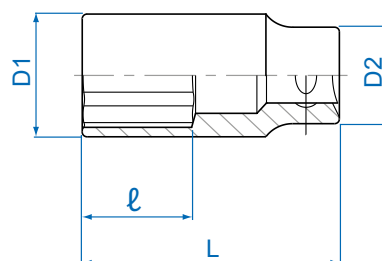
- Soquete estriado - 3/8"
- Fabricado em aço cromo-vanádio
- Acabamento cromado e polido
- King Tony Fix-Drive perfil arredondado para maior torque
- Produzido de acordo com as normas DIN 3124 e ISO 2725-1



Código	mm	D1 (mm)	D2 (mm)	ℓ (mm)	L (mm)	g
333006M	6	9.9	17.8	7.0	27	24
333007M	7	10.8	17.8	7.0	27	24
333008M	8	12.0	17.8	7.0	27	25
333009M	9	13.2	17.8	7.0	27	25
333010M	10	14.5	17.8	9.0	27	26
333011M	11	15.8	17.8	9.0	27	27
333012M	12	16.8	17.8	9.0	27	27
333013M	13	17.8	16.8	9.0	27	30
333014M	14	19.7	18.0	11.0	29	33
333015M	15	20.8	18.0	11.0	29	40
333017M	17	23.8	20.0	11.0	29	52
333019M	19	25.8	21.0	13.0	29	62
333021M	21	27.8	25.0	13.0	32	82
333022M	22	29.7	26.0	15.0	32	87

3235 M

- Soquete sextavado longo - 3/8"
- Fabricado em aço cromo-vanádio
- Acabamento cromado e polido
- King Tony Fix-Drive perfil arredondado para maior torque
- Produzido de acordo com as normas DIN 3124, ISO 2725-1



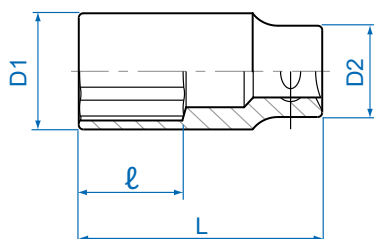
Código	mm	D1 (mm)	D2 (mm)	ℓ (mm)	L (mm)	g
323510M	10	14.5	17.8	12.0	63	60
323513M	13	17.8	16.8	15.0	63	64
323514M	14	19.7	18.0	16.0	63	72





O sistema King Tony Fix-Drive é um design aplicado na produção de soquetes e de chaves de aperto em que se confecciona perfis estriados e sextavados com arestas arredondadas. Isso proporciona uma maior área de contato com o parafuso ou com a porca e transmite maior torque durante a aplicação da ferramenta.

3230 M



- Soquete estriado longo - 3/8"
- Fabricado de aço cromo-vanádio
- Acabamento cromado e polido
- King Tony Fix-Drive perfil arredondado para maior torque
- Produzido de acordo com as normas DIN 3124 e ISO 2725-1

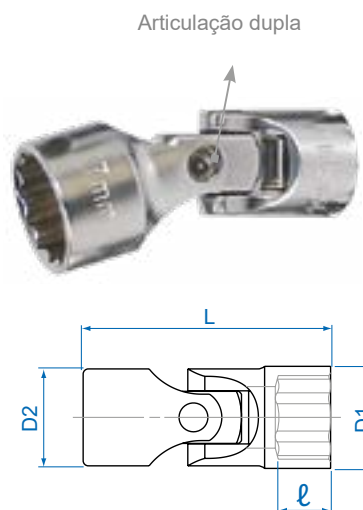


Código	 mm	D1 (mm)	D2 (mm)	l (mm)	L (mm)	
323007M	7	10.8	17.8	10.0	63	54
323008M	8	12.0	17.8	12.0	63	54
323009M	9	13.2	17.8	12.0	63	59
323010M	10	14.5	17.8	12.0	63	56
323011M	11	15.8	17.8	15.0	63	63
323012M	12	16.8	17.8	15.0	63	58
323013M	13	17.8	16.8	15.0	63	61
323014M	14	19.7	18.0	16.0	63	71
323015M	15	20.8	18.0	18.0	63	92
323016M	16	21.8	20.0	18.0	63	88
323017M	17	23.8	20.0	18.0	63	97
323018M	18	24.7	21.0	20.0	63	136
323019M	19	25.8	21.0	20.0	63	110

3750 M

- Soquete estriado articulado - 3/8"
- Fabricado em aço cromo-vanádio
- Acabamento cromado e polido
- King Tony Fix-Drive perfil arredondado para maior torque
- Produzido de acordo com a norma DIN 3120

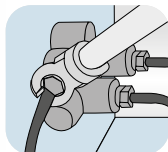
Código	 mm	D1 (mm)	D2 (mm)	l (mm)	L (mm)	
375010M	10	14.5	18.8	9.0	48.0	59
375011M	11	15.8	18.8	10.0	48.0	57
375012M	12	17.0	18.8	10.0	48.0	56
375013M	13	18.3	18.8	11.0	48.0	56
375014M	14	19.8	18.8	11.0	49.5	58
375015M	15	21.6	18.8	13.0	49.5	64
375016M	16	21.8	18.8	13.0	51.0	63
375017M	17	23.7	18.8	14.0	52.5	67


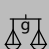


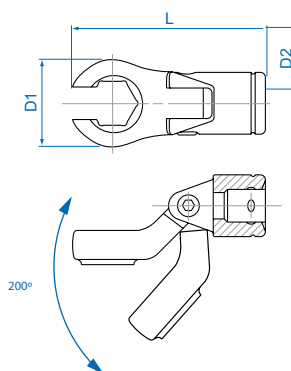
3351 M



- Soquete chave articulada aberta sextavada - 3/8"
- Fabricado em aço cromo-vanádio
- Acabamento cromado e polido
- Articulação de 200°
- Para o uso com cabo articulado
- King Tony Fix-Drive perfil arredondado para maior torque
- Produzida de acordo com a norma DIN 3120



Código	 (mm)	D1 (mm)	D2 (mm)	L (mm)	
335108M	8	15.0	18.8	45.0	44
335109M	9	18.0	18.8	49.0	47
335110M	10	18.0	18.8	49.0	47
335111M	11	22.0	18.8	53.0	56
335112M	12	22.0	18.8	53.0	55
335113M	13	26.0	18.8	60.0	77
335114M	14	26.0	18.8	60.0	75
335115M	15	27.0	18.8	60.0	75
335116M	16	32.0	24.7	73.5	152
335117M	17	33.0	24.7	73.5	149



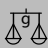
Catracas - 3/8"

3779

- Catraca reversível - 3/8"
- Fabricada em aço cromo-vanádio
- Acabamento cromado e polido
- Mecanismo interno fabricado em aço cromo molibdênio fosfatizado
- Engrenagem de 32 dentes acionada a 11°
- Mecanismo de reversão
- Empunhadura em Polipropileno e Borracha Termoplástica (PP+TPR)
- Produzida de acordo com a norma DIN 3122



Mecanismo de reversão

Código	Comprimento		
	(pol)	(mm)	
3779-08G	8"	200	295

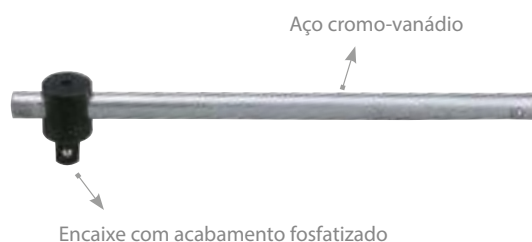


Acessórios - 3/8"

3571

- Cabo de força T - 3/8"
- Fabricado em aço cromo-vanádio
- Acabamento cromado
- Encaixe com acabamento fosfatizado
- Produzido de acordo com a norma DIN 3122

Código	Comprimento		
	(pol)	(mm)	
3571-08	8"	200	182



3452

- Cabo articulado - 3/8"
- Fabricado em aço cromo-vanádio
- Acabamento cromado e polido
- Encaixe articulado com acabamento fosfatizado
- Articulação de 180°
- Produzido de acordo com a norma DIN 3122

Código	Comprimento		
	(pol)	(mm)	
3452-08F	8-1/2"	215	259



3221

- Barra extensora - 3/8"
- Fabricado em aço cromo-vanádio
- Acabamento cromado e polido
- Produzida de acordo com a norma DIN 3123

Código	Comprimento		
	(pol)	(mm)	
3221-03	3"	75	75
3221-06	6"	150	146



3221-06



3221-03

3311

- Barra extensora flexível - 3/8"
- Fabricado em aço cromo-vanádio
- Corpo fabricado com fio de aço tramado e flexível
- Acabamento cromado e polido

Código	Comprimento		
	(pol)	(mm)	
3311-06	6"	150	148
3311-12	12"	300	172



3311-06



3311-12

Haste flexível



3812

- Redutor - 3/8"
- Fabricado em aço cromo-vanádio
- Acabamento cromado e polido
- Converte o encaixe de 3/8" para encaixe 1/4"
- Produzido de acordo com as normas DIN 3123, ISO 3316



Código	Especificações		
3812	Redutor	3/8"Fx1/4"M	31.5



O torque máximo de utilização do redutor 3812 é de 80Nm

3814

- Adaptador - 3/8"
- Fabricado em aço cromo-vanádio
- Acabamento cromado e polido
- Converte o encaixe de 3/8" para 1/2"
- Produzido de acordo com as normas DIN 3123, ISO 3316



Código	Especificações		
3814	Adaptador	3/8"Fx1/2"M	47



O torque máximo de utilização do adaptador 3814 é de 80Nm

3792

- Junta universal - 3/8"
- Fabricado em aço cromo-vanádio
- Acabamento cromado e polido
- Produzida de acordo com as normas DIN 3123

Código	Comprimento		
	(pol)	(mm)	
3792	2"	50	67



8730606

- Suporte trilho com 6 posições para soquete chave soquete - 3/8"
- Acabamento cromado e polido

Código	L (mm)	
8730606	150	28



Ao se utilizar de juntas universais ou de adaptadores ou de redutores é recomendável p uso de torquímetros para apertos iniciais e finais, respeitando o torque máximo de cada produto.

Jogos - 3/8"

3213 MR01

Novo

- Jogo de soquete estriados com 13 peças - 3/8"
- Suporte para armazenamento e transporte

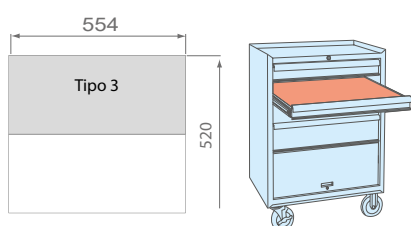
Código	Composição			
3213MR01		3330M	6, 7, 8, 9, 10, 11, 12, 13, 14, 15, 17	0,92
		3725-08G	Catraca reversível 8" - 3/8"	
		3221-06	Extensão 6" - 3/8"	



9-3039 MR

Novo

- Jogo de soquete estriados com 13 peças - 3/8"
- Suporte para armazenamento e transporte
- Módulo tipo 3 (554x260mm)



Código	Composição			
9-3039MR		3330M	6, 7, 8, 9, 10, 11, 12, 13, 14, 15, 17, 18, 19	3,17
		3023	T8, T9, T10, T15, T20, T25, T27, T30, T40, T45	
		3375M	E4, E5, E6, E7, E8, E10, E12, E14, E16, E18	
		3779-08G	Catraca reversível 3/8"	
		3571-08	Cabo de força "T" - 3/8"	
		3452-10F	Cabo articulado - 3/8"	
		3221-03	Extensão - 3" - 3/8"	
		3221-06	Extensão - 6" - 3/8"	
		3792	Junta universal - 3/8"	

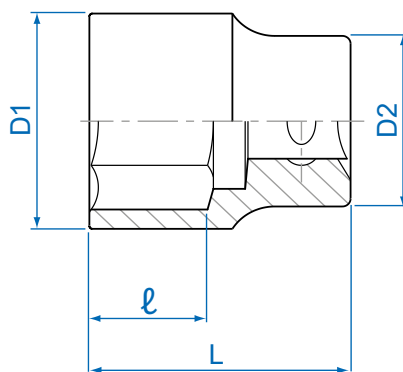


Soquetes - 1/2"

4335

M

- Soquete sextavado - 1/2"
- Fabricado em aço cromo-vanádio
- Acabamento cromado e polido
- King Tony Fix-Drive perfil arredondado para maior torque
- Produzido de acordo com as normas DIN 3124, ISO 2725-1



Código	mm	D1 (mm)	D2 (mm)	l (mm)	L (mm)	
433508M	8	13.2	23.3	7.0	38	61
433509M	9	14.0	23.3	7.0	38	59
433510M	10	15.0	23.3	8.0	38	60
433511M	11	16.4	23.3	8.0	38	60
433512M	12	17.8	23.3	9.0	38	61
433513M	13	19.0	23.3	10.0	38	63
433514M	14	20.4	23.3	11.0	38	63
433515M	15	21.6	23.3	11.0	38	66
433516M	16	22.5	23.3	11.0	38	64
433517M	17	24.0	23.2	12.0	38	68
433518M	18	25.2	23.2	13.0	38	75
433519M	19	26.6	23.2	13.0	38	86
433520M	20	27.9	23.2	13.0	38	95
433521M	21	28.9	23.2	14.0	38	97
433522M	22	30.2	24.0	15.0	40	105
433523M	23	31.2	25.0	15.0	40	118
433524M	24	32.1	26.0	17.0	42	138
433525M	25	33.4	27.0	17.0	42	141
433526M	26	35.0	28.0	17.0	42	158
433527M	27	36.6	28.0	19.0	42	161
433528M	28	37.8	30.0	20.0	42	162
433529M	29	39.0	30.0	21.0	44	199
433530M	30	40.0	29.5	21.0	44	214
433532M	32	42.5	30.0	23.0	44	236



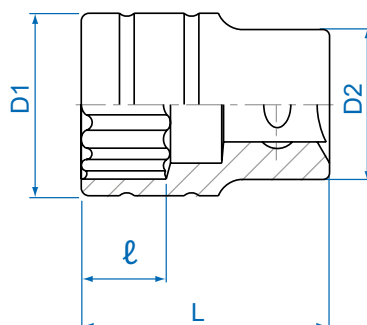
O sistema King Tony Fix-Drive é um design aplicado na produção de soquetes e de chaves de aperto em que se confecciona perfis estriados e sextavados com aristas arredondadas. Isso proporciona uma maior área de contato com o parafuso ou com a porca e transmite maior torque durante a aplicação da ferramenta.

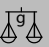
4330

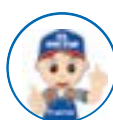
MR



- Soquete estriado - 1/2"
- Fabricado em aço cromo-vanádio
- Acabamento cromado e polido
- King Tony Fix-Drive perfil arredondado para maior torque
- Produzido de acordo com as normas DIN 3124, ISO 2725-1



Código	 mm	D1 (mm)	D2 (mm)	l (mm)	L (mm)	
433008M	8	13.2	23.3	7.0	38	57
433009M	9	14.0	23.3	7.0	38	60
433010M	10	15.0	23.3	8.0	38	58
433011M	11	16.4	23.3	8.0	38	58
433012M	12	17.8	23.3	9.0	38	60
433013M	13	19.0	23.3	10.0	38	60
433014M	14	20.4	23.3	11.0	38	61
433015M	15	21.6	23.3	11.0	38	62
433016M	16	22.5	23.3	11.0	38	63
433017M	17	24.0	23.2	12.0	38	66
433018M	18	25.2	23.2	13.0	38	66
433019M	19	26.6	23.2	13.0	38	73
433020M	20	27.9	23.2	13.0	38	86
433021M	21	28.9	23.2	14.0	38	97
433022M	22	30.2	24.0	15.0	40	99
433023M	23	31.2	25.0	15.0	40	99
433024M	24	32.1	26.0	17.0	42	113
433026M	26	35.0	28.0	17.0	42	130
433027M	27	36.6	28.0	19.0	42	135
433028M	28	37.8	30.0	20.0	42	151
433030M	30	40.0	29.5	21.0	44	169
433032M	32	42.5	30.0	23.0	44	173



O sistema King Tony Fix-Drive é um design aplicado na produção de soquetes e de chaves de aperto em que se confecciona perfis estriados e sextavados com aristas arredondadas. Isso proporciona uma maior área de contato com o parafuso ou com a porca e transmite maior torque durante a aplicação da ferramenta.

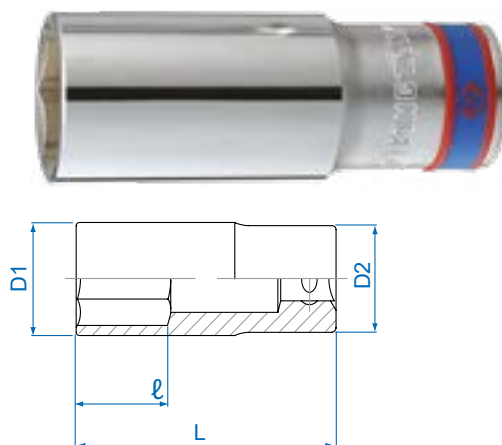


4235 M

- Soquete sextavado longo - 1/2"
- Fabricado em aço cromo-vanádio
- Acabamento cromado e polido
- King Tony Fix-Drive perfil arredondado para maior torque
- Produzido de acordo com as normas DIN 3124, ISO 2725-1



Código	mm	D1 (mm)	D2 (mm)	ℓ (mm)	L (mm)	
423508M	8	13.2	22.0	16	77	113
423509M	9	14.0	22.0	16	77	114
423510M	10	15.2	23.7	24	77	116
423511M	11	16.3	23.7	24	77	118
423512M	12	17.7	23.7	24	77	125
423513M	13	18.7	23.7	24	77	124
423514M	14	20.2	23.7	35	77	127
423515M	15	21.3	23.7	35	77	140
423516M	16	22.6	23.7	35	77	139
423517M	17	23.7	23.2	35	77	132
423518M	18	25.5	23.2	35	77	136
423519M	19	26.7	23.2	35	77	151
423520M	20	27.7	24.0	35	77	194
423521M	21	28.7	25.0	35	77	163
423522M	22	29.8	26.0	35	77	166
423523M	23	31.2	27.5	35	77	208
423524M	24	31.8	28.5	35	77	212
423526M	26	34.8	30.5	35	77	244
423527M	27	36.6	31.5	34	77	270
423528M	28	37.8	32.5	34	77	312
423529M	29	38.8	33.5	34	77	309
423530M	30	39.8	34.5	34	77	307
423532M	32	41.8	36.0	34	77	334

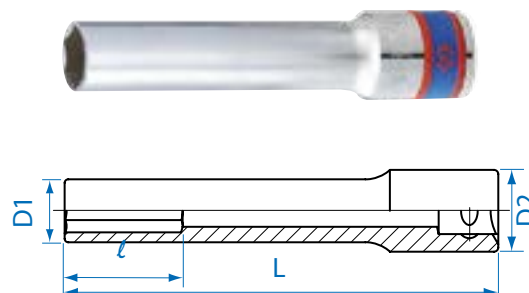


4255 M Novo

- Soquete sextavado extra longo - 1/2"
- Fabricado em aço cromo-vanádio
- Acabamento cromado e polido
- King Tony Fix-Drive perfil arredondado para maior torque
- Produzido de acordo com as normas DIN 3120



Código	mm	D1 (mm)	D2 (mm)	ℓ (mm)	L (mm)	
425508M	8	13,2	22,0	20,0	120	127
425510M	10	15,2	23,7	32,0	120	160
425512M	12	17,7	23,7	32,0	120	195
425513M	13	18,7	23,7	32,0	120	201
425514M	14	20,2	23,7	32,0	120	202



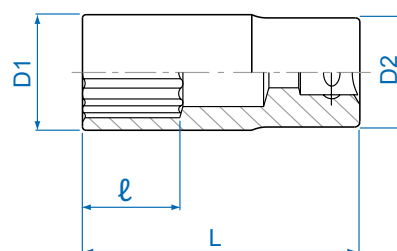
O sistema King Tony Fix-Drive é um design aplicado na produção de soquetes e de chaves de aperto em que se confecciona perfis estriados e sextavados com aristas arredondadas. Isso proporciona uma maior área de contato com o parafuso ou com a porca e transmite maior torque durante a aplicação da ferramenta.

4230 M



- Soquete estriado longo - 1/2"
- Fabricado em aço cromo-vanádio
- Acabamento cromado e polido
- King Tony Fix-Drive perfil arredondado para maior torque
- Produzido de acordo com as normas DIN 3124, ISO 2725-1

Código	 mm	D1 (mm)	D2 (mm)	ℓ (mm)	L (mm)	
423008M	8	13.2	22.0	16	77	107
423009M	9	14.0	22.0	16	77	112
423010M	10	15.2	23.7	24	77	116
423011M	11	16.3	23.7	24	77	119
423012M	12	17.7	23.7	24	77	123
423013M	13	18.7	23.7	24	77	125
423014M	14	20.2	23.7	35	77	138
423015M	15	21.3	23.7	35	77	138
423016M	16	22.6	23.7	35	77	147
423017M	17	23.7	23.2	35	77	151
423018M	18	25.5	23.2	35	77	182
423019M	19	26.7	23.2	35	77	176
423020M	20	27.7	24.0	35	77	201
423021M	21	28.7	25.0	35	77	220
423022M	22	29.8	26.0	35	77	205
423023M	23	31.2	27.5	35	77	207
423024M	24	31.8	28.5	35	77	195
423026M	26	34.8	30.5	35	77	252
423027M	27	36.6	31.5	34	77	304
423028M	28	37.8	32.5	34	77	304
423030M	30	39.8	34.5	34	77	319
423032M	32	41.8	36.0	34	77	334




Catracas - 1/2"

4760-05

- Mini catraca reversível - 1/2"
- Fabricada em aço cromo-vanádio
- Acabamento cromado e polido
- Mecanismo interno fabricado em aço cromo molibdênio fosfatizado
- Engrenagem de 64 dentes acionada a 6°
- Mecanismo de reversão
- Produzida de acordo com a norma DIN 3122



Código	Comprimento		
	(pol)	(mm)	
4760-05	4-3/4"	120	209



4760-05G



- Mini catraca reversível - 1/2"
- Fabricada em aço cromo-vanádio
- Acabamento cromado e polido
- Empunhadura em Polipropileno e Borracha Termoplástica (PP+TPR)
- Mecanismo interno fabricado em aço cromo molibdênio fosfatizado
- Engrenagem de 64 dentes acionada a 6°
- Mecanismo de reversão
- Produzida de acordo com a norma DIN 3122

Código	Comprimento		
	(pol)	(mm)	
4760-05G	5-1/2"	137	201



4766-10G

- Catraca reversível - 1/2"
- Fabricada em aço carbono
- Acabamento cromado e polido
- Mecanismo interno fabricado em aço cromo molibdênio fosfatizado
- Engrenagem de 45 dentes acionada a 8°
- Mecanismo de reversão
- Botão de liberação rápida
- Empunhadura em poliuretano (PU)

Código	Comprimento		
	(pol)	(mm)	
4766-10G	9-15/16"	252	440



4768-10F

- Catraca reversível - 1/2"
- Fabricada em aço cromo-vanádio
- Acabamento cromado e polido
- Mecanismo interno fabricado em aço cromo molibdênio fosfatizado
- Engrenagem de 32 dentes acionada a 11°
- Mecanismo de reversão
- Produzida de acordo com a norma DIN 3122



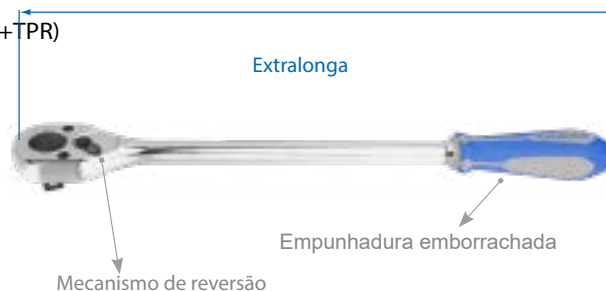
Código	Comprimento		
	(pol)	(mm)	
4768-10F	10"	254	589



4768-15G

- Catraca reversível extralonga - 1/2"
- Fabricada em aço cromo-vanádio
- Acabamento cromado e polido
- Mecanismo interno fabricado em aço cromo molibdênio fosfatizado
- Engrenagem de 32 dentes acionada a 11°
- Empunhadura em Polipropileno e Borracha Termoplástica (PP+TPR)
- Produzida de acordo com as normas DIN 3122

Código	Comprimento		
	(pol)	(mm)	
4768-15G	15"	375	720



4779-10G

- Catraca reversível - 1/2"
- Fabricada em aço cromo-vanádio
- Acabamento cromado e polido
- Mecanismo interno fabricado em aço cromo molibdênio fosfatizado
- Engrenagem de 32 dentes acionada a 11°
- Mecanismo de reversão
- Empunhadura em Polipropileno e Borracha Termoplástica (PP+TPR)
- Produzida de acordo com a norma DIN 3122

Código	Comprimento		
	(pol)	(mm)	
4779-10G	10"	250	580



4789-12F

- Catraca reversível articulada - 1/2"
- Fabricada em aço cromo-vanádio
- Acabamento cromado e polido
- Mecanismo interno fabricado em aço cromo molibdênio fosfatizado
- Engrenagem de 32 dentes acionada a 11°
- Mecanismo de reversão
- Produzida de acordo com a norma DIN 3122


Código	Comprimento		
	(pol)	(mm)	
4789-12F	12"	300	735



Acessórios - 1/2"

4311

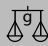
- Manivela manual encaixe - 1/2"
- Fabricada em aço cromo-vanádio
- Acabamento cromado
- Empunhadura emborrachada
- Sistema Easy-Spin
- Produzida de acordo com as normas DIN 3122

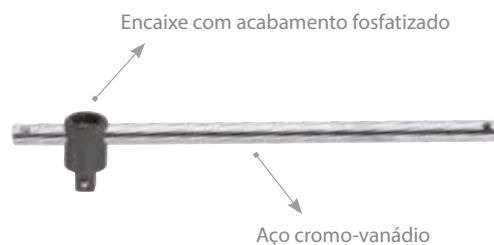
Código	Comprimento		
	(pol)	(mm)	
4311-16G	16-1/4"	412	545



4572H

- Cabo de força T de 1/2"
- Fabricado em aço cromo-vanádio
- Acabamento cromado e polido
- Encaixe com acabamento fosfatizado
- Produzido de acordo com as normas DIN 3122


Código	Comprimento		
	(pol)	(mm)	
4572-10H	10"	250	370
4572-12H	12"	300	433

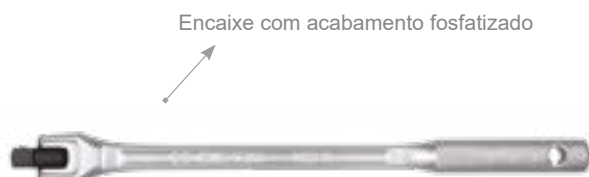


4453

Novo


- Cabo articulado - 1/2"
- Articulação de 180°
- Fabricado em aço cromo-vanádio
- Acabamento cromado e polido
- Encaixe com acabamento fosfatizado
- Produzido de acordo com a norma DIN 3122

Código	Comprimento		
	(pol)	(mm)	
4452-15FR	15"	375	720
4452-18FR	18"	450	828



4581


- Chave L angulada - 1/2"
- Fabricada em aço cromo-vanádio
- Acabamento cromado
- Encaixe quadrado com ângulo de 90°
- Produzida de acordo com a norma DIN 3122

Código	Comprimento		
	(pol)	(mm)	
4581-10	10"	250	429



4251


- Barra extensora - 1/2"
- Fabricado em aço cromo-vanádio
- Acabamento cromado e polido
- Produzida de acordo com a norma DIN 3123

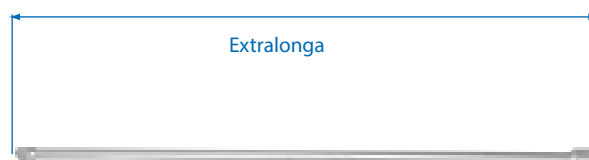
Código	Comprimento		
	(pol)	(mm)	
4251-03RH	3"	75	138
4251-05RH	5"	125	200
4251-10RH	10"	250	370



4221


- Barra extensora extralonga - 1/2"
- Produzido em aço cromo-vanádio
- Acabamento cromado e polido
- Produzida de acordo com as normas DIN 3123

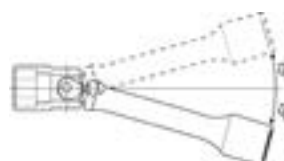
Código	Comprimento		
	(pol)	(mm)	
4221-18	18"	450	550
4221-24	24"	600	685
4221-30	30"	750	860



4223

- Barra extensora articulada - 1/2"
- Fabricado em aço cromo-vanádio
- Acabamento cromado e polido
- Produzida de acordo com as normas DIN 3123

Código	Comprimento		
	(pol)	(mm)	
4223-02R	2"	55	94
4223-05R	5"	125	198
4223-10R	10"	250	357



O torque máximo de utilização das barras extensoras 4223 é de 320Nm




4293

- Barra extensora articulada com dupla função
- Fabricado em aço cromo-vanádio
- Acabamento cromado
- Projeto com encaixe abaulado e quadrado
- Produzida de acordo com as normas DIN 3123



Encaixe quadrado ideal para aperto final

Código	Comprimento		
	(pol)	(mm)	
4293-02	2"	55	55
4293-05	5"	125	200
4293-10	10"	250	420



O torque máximo de utilização das barras extensoras 4293 é de 320Nm

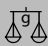
4813

- Redutor - 1/2"
- Fabricado em aço cromo-vanádio
- Acabamento cromado e polido
- Converte o encaixe de 1/2" para 3/8"
- Produzido de acordo com as normas DIN 3123, ISO 3316

Encaixe fêmea (F)
1/2"



Quadrado macho
(M) 3/8"

Código	Especificações		
4813	Redutor	1/2"Fx3/8"M	61



O torque máximo de utilização do redutor 4813 é de 263Nm


4816

- Adaptador - 1/2"
- Fabricado em aço cromo-vanádio
- Acabamento cromado e polido
- Converte o encaixe de 1/2" para 3/4"
- Produzido de acordo com as normas DIN 3123, ISO 3316

Encaixe fêmea (F)
1/2"



Quadrado macho
(M) 3/4"

Código	Especificações		
4816	Adaptador	1/2"Fx3/4"M	114



O torque máximo de utilização do adaptador 4816 é de 620Nm



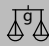
4148

- Adaptador para bits intercambiáveis - 1/2"
- Fabricado em aço cromo-vanádio
- Acabamento cromado



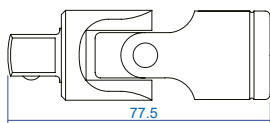
Entrada fêmea
(F) 1/2"




Código	Tamanho	Comprimento (mm)	
414808S	1/4"	38	50
414810S	5/16"	38	60
414810M	10 mm	38	65

4791RH

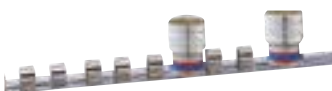
- Junta universal articulada - 1/2"
- Fabricado em aço cromo-vanádio
- Acabamento cromado e polido
- Produzida de acordo com as normas DIN 3123, ISO 3316



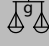
Código	Comprimento		
	(pol)	(mm)	
4791R	2-13/16"	71,4	163

8740908

- Suporte trilho com 8 posições para soquete e chave soquete - 1/2"
- Acabamento cromado e polido



Encaixe para fixação

Código	L (mm)	
8740908	230	31



Ao se utilizar de juntas universais ou de adaptadores ou de redutores é recomendável o uso de torquímetros para apertos iniciais e finais, respeitando o torque máximo de cada produto.



Jogos - 1/2"

SC4301 MR **Novo**

- Jogo de soquete sextavado com 11 peças - 1/2"

Código	Composição				
SC4301MR			4335MR	08,10, 11, 12, 13, 14, 15, 17, 19	1,32
			4766-10G	Catraca reversível 10" - 1/2"	
			4251-05RH	Extensão 5" - 1/2"	



ST4311 MR **Novo**




- Jogo de soquete sextavado com 11 peças - 1/2"
- Suporte trilho para soquete e chaves soquetes

Código	Composição				
ST4311MR			4335M	10, 11, 13, 14, 15, 17, 18, 19	0,92
			4766-10G	Catraca reversível 10" - 1/2"	
			4251-05	Extensão 5" - 1/2"	
			4572-10	Cabo de força "T" 250mm - 1/2"	



ST4510 MR

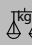


- Jogo de soquete sextavado com 8 peças - 1/2"
- Suporte trilho para soquete e chave soquete

Código	Composição				
ST4510MR			4335M	10, 12, 13, 14, 17, 19, 21, 22	0,64



ST4010 MR

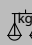


- Jogo de soquete estriado com 8 peças - 1/2"
- Suporte trilho para soquete e chave soquete

Código	Composição				
ST4010MR			4330M	10, 12, 13, 14, 17, 19, 21, 22	0,64



4308 MR11



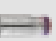
- Jogo de soquete sextavado longo com 8 peças - 1/2"
- Suporte trilho para soquete e chave soquete

Código	Composição				
4308MR11			4235M	12, 13, 14, 17, 19, 21, 22, 23	1,22



4208 MR11

- Jogo de soquete estriado longo com 8 peças - 1/2"
- Suporte trilho para soquete e chave soquete

Código	Composição				
4208MR10			4230M	12, 13, 14, 17, 19, 21, 22, 23	1,22



4528 MR **Novo**

- Jogo soquete sextavado com 24 peças - 1/2"

Código	Composição			
ST4528MR		4335MR	8, 9, 10, 11, 12, 13, 14, 15, 16, 17, 18, 19, 21, 22, 24, 27, 30, 32	3,96
		463521RH	Soquete de vela 20.8mm	
		4766-10G	Catraca reversível 10"	
		4572-12RH	Cabo de força T 300mm - 1/2"	
		4251-05RH 4251-10RH	Extensão 5" - 1/2" Extensão 10" - 1/2"	
		4791RH	Junta universal	



ST4028 MR **Novo**

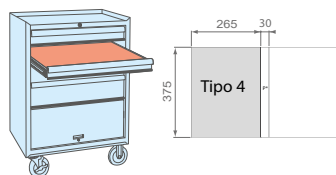
- Jogo soquete estriado com 24 peças - 1/2"

Código	Composição			
ST4528MR		4330MR	8, 9, 10, 11, 12, 13, 14, 15, 16, 17, 18, 19, 21, 22, 24, 27, 30, 32	3,96
		463021RH	Soquete de vela 20.8mm	
		4766-10G	Catraca reversível 10"	
		4572-12RH	Cabo de força T 300mm - 1/2"	
		4251-05RH 4251-10RH	Extensão 5" - 1/2" Extensão 10" - 1/2"	
		4791RH	Junta universal	



ST9-4022MR

- Jogo de soquete estriado com 22 peças de 1/2"
- Módulo tipo 4 (375x265mm)

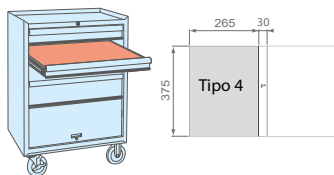


Código	Composição			
ST9-4522MR	4330M		8, 10, 11, 12, 13, 14, 16, 17, 18, 19, 20, 21, 22, 24	2,96
	463016R		Soquete de vela 16mm	
	463521		Soquete de vela 20.8mm	
	4791		Junta universal	
	4766-10G		Catraca reversível - 1/2"	
	4251-03		Extensão 3" - 1/2"	
	4251-05		Extensão 3" - 1/2"	
	4251-10		Extensão 10" - 1/2"	



ST9-4522MR

- Jogo de soquete sextavado com 22 peças de 1/2"
- Módulo tipo 4 (375x265mm)

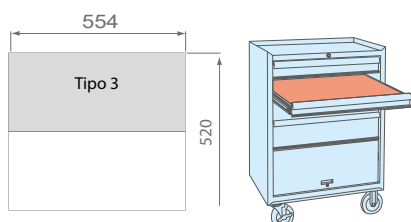


Código	Composição		
ST9-4522MR	4335M	 8, 10, 11, 12, 13, 14, 16, 17, 18, 19, 20, 21, 22, 24	2,96
	463516R	 Soquete de vela 16mm	
	463521	 Soquete de vela 20.8mm	
	4791	 Junta universal	
	4766-10G	 Catraca reversível - 1/2"	
	4251-03	 Extensão 3" - 1/2"	
	4251-05	 Extensão 5" - 1/2"	
	4251-10	 Extensão 10" - 1/2"	



ST9-4338MR

- Jogo de soquete sextavado com 38 peças de 1/2"
- Módulo tipo 3 (554x260mm)



Código	Composição		
ST9-4338MR	4335MR	 10, 11, 12, 13, 14, 15, 16, 17, 18, 19, 20, 21, 22, 23, 24, 27, 30, 32	5,96
	4768-10F	 Catraca reversível - 1/2"	
	⊕ 4021	 PH2, PH3	
	⊖ 4022	 8, 10	
	★ 4023	 T25, T27, T30, T40	
	● 4025	 H4, H5, H6, H8, H10, H12	
	4251	 Extensão 5" e 10"	
	4572-12	 Cabo de força T 300mm - 1/2"	
	4791R	 Junta universal - 1/2"	



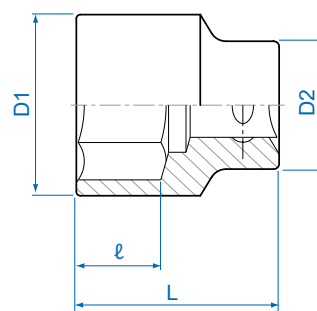
Soquetes - 3/4"

6335 M

- Soquete sextavado - 3/4"
- Fabricado em aço cromo-vanádio
- Acabamento cromado e polido
- King Tony Fix-Drive perfil arredondado para maior torque
- Produzido de acordo com as normas DIN 3124, ISO 2725-1



Código	mm	D1 (mm)	D2 (mm)	ℓ (mm)	L (mm)	g
633517M	17	26.0	32.7	14	51	187
633518M	18	28.0	32.7	14	51	196
633519M	19	30.0	32.7	14	51	207
633521M	21	32.0	32.7	16	51	210
633522M	22	33.0	35.7	16	51	209
633523M	23	34.0	35.7	16	51	216
633524M	24	35.0	35.7	17	51	219
633526M	26	35.7	35.0	17	52	243
633527M	27	38.0	36.0	19	52	238
633528M	28	39.0	36.0	19	52	233
633530M	30	42.0	38.0	21	54	295
633532M	32	44.0	38.0	23	56	317
633533M	33	46.0	39.0	23	56	351
633534M	34	47.0	42.0	24	57	400
633536M	36	50.0	42.0	25	58	434
633538M	38	52.0	45.0	27	60	497
633541M	41	56.0	45.0	29	64	581
633542M	42	57.0	45.0	29	65	620
633546M	46	62.0	48.0	33	68	724
633550M	50	68.0	48.0	34	72	889
633552M	52	69.0	50.0	35	73	905
633555M	55	74.0	50.0	37	76	1095
633560M	60	80.0	50.0	40	78	1275
633565M	65	85.0	58.0	43	83	1510
633570M	70	92.0	58.0	46	88	1805

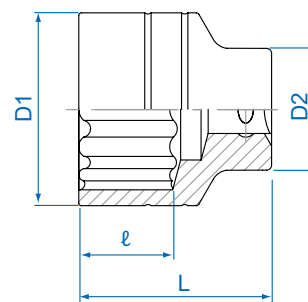


6330 M



- Soquete estriado - 3/4"
- Fabricado em aço cromo-vanádio
- Acabamento cromado e polido
- King Tony Fix-Drive perfil arredondado para maior torque
- Produzido de acordo com as normas DIN 3124, ISO 2725-1

Código	mm	D1 (mm)	D2 (mm)	ℓ (mm)	L (mm)	
633017M	17	26.0	32.7	14	51	187
633019M	19	30.0	32.7	14	51	207
633021M	21	32.0	32.7	16	51	210
633022M	22	33.0	35.7	16	51	209
633023M	23	34.0	35.7	16	51	216
633024M	24	35.0	35.7	17	51	219
633026M	26	35.7	35.0	17	52	243
633027M	27	38.0	36.0	19	52	238
633028M	28	39.0	36.0	19	52	233
633030M	30	42.0	38.0	21	54	295
633032M	32	44.0	38.0	23	56	317
633033M	33	46.0	39.0	23	56	351
633034M	34	47.0	42.0	24	57	400
633036M	36	50.0	42.0	25	58	434
633038M	38	52.0	45.0	27	60	497
633041M	41	56.0	45.0	29	64	581
633042M	42	57.0	45.0	29	64	591
633046M	46	62.0	48.0	33	68	724
633050M	50	68.0	48.0	34	72	889
633055M	55	74.0	50.0	37	76	1115
633060M	60	80.0	50.0	40	78	1250
633065M	65	85.0	58.0	43	83	1565

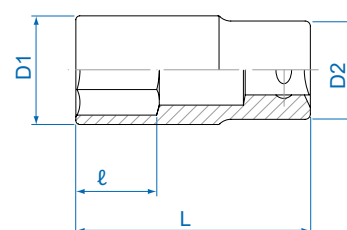


6235 M



- Soquete sextavado longo - 3/4"
- Fabricado em aço cromo-vanádio
- Acabamento cromado e polido
- King Tony Fix-Drive perfil arredondado para maior torque
- Produzido de acordo com as normas DIN 3124, ISO 2725-1

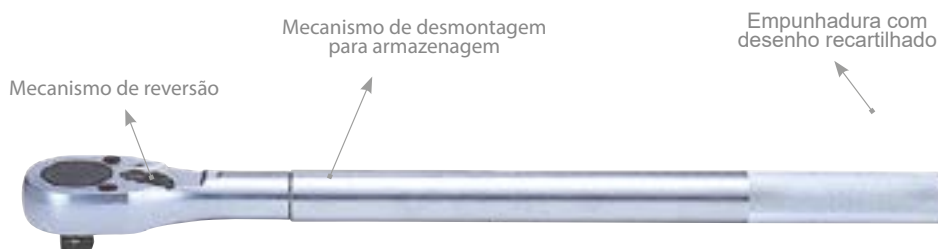
Código	mm	D1 (mm)	D2 (mm)	ℓ (mm)	L (mm)	
623517M	17	26.0	32.7	20	90	388
623519M	19	30.0	32.7	20	90	437
623521M	21	32.0	32.7	22	90	444
623522M	22	33.0	35.7	22	90	460
623523M	23	34.0	35.7	24	90	462
623524M	24	35.0	35.7	24	90	477
623527M	27	38.0	36.0	28	90	431
623528M	28	39.0	36.0	28	90	477
623529M	29	40.0	38.0	28	90	502
623530M	30	42.0	38.0	31	90	584
623532M	32	44.0	38.0	34	90	580
623533M	33	46.0	39.0	34	90	646
623534M	34	47.0	42.0	34	90	717
623536M	36	50.0	42.0	37	90	724
623538M	38	52.0	45.0	41	90	913
623541M	41	56.0	45.0	41	90	864
623546M	46	62.0	48.0	46	95	1093
623550M	50	68.0	48.0	50	95	1220
623552M	52	69.0	50.0	50	95	1244
623555M	55	74.0	50.0	50	95	1268
623560M	60	80.0	50.0	53	100	1662



Catracas - 3/4"

6779

- Catraca reversível - 3/4"
- Acabamento cromado e polido
- Fabricado em aço cromo-vanádio
- Mecanismo interno fabricado em aço cromo molibdênio fosfatizado
- Engrenagem com 24 dentes acionada a 15°
- Mecanismo de reversão
- Projeto com sistema e desmontagem
- Produzida de acordo com as normas DIN 3122



Código	Comprimento		
	(pol)	(mm)	
6779-20F	20"	500	2.349

Acessórios - 3/4"

6572

- Cabo de força T 500mm - 3/4"
- Fabricado em aço cromo-vanádio
- Acabamento cromado e polido
- Encaixe com acabamento fosfatizado
- Produzido de acordo com a norma DIN 3122



Código	Comprimento		
	(pol)	(mm)	
6572-20	20"	500	1542

6452

- Cabo articulado - 3/4"
- Fabricado em aço cromo-vanádio
- Acabamento cromado
- Encaixe quadrado em acabamento fosfatizado
- Articulação de 180°
- Produzido de acordo com a norma DIN 3122

Encaixe com acabamento fosfatizado



Código	Comprimento		
	(pol)	(mm)	
6452-18F	18"	450	1717



Barra em aço cromo-vanádio



Articulação de 180°

6251

- Barra extensora - 3/4"
- Fabricada em aço cromo-vanádio
- Acabamento cromado
- Produzida de acordo com a norma DIN 3123

Código	Comprimento		
	(pol)	(mm)	
6251-04	4"	110	400
6251-08	8"	200	732
6251-16	16"	400	1362




6814

- Redutor - 3/4"
- Fabricado em aço cromo-vanádio
- Acabamento cromado e polido
- Converte o encaixe de 3/4" para 1/2"
- Produzido de acordo com as normas DIN 3123, ISO 3316

Encaixe fêmea (F)
3/4"



Quadrado macho
(M) 1/2"

Código	Especificações		
	Redutor	3/4"F x 1/2"M	
6814			131



O torque máximo de utilização do redutor 6814 é de 620Nm

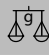
6818

- Adaptador - 3/4"
- Fabricado em aço cromo-vanádio
- Acabamento cromado e polido
- Converte o encaixe de 3/4" para 1"
- Produzido de acordo com as normas DIN 3123, ISO 3316

Encaixe fêmea (F)
3/4"



Quadrado macho
(M) 1"

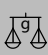
Código	Especificações		
	Adaptador	3/4"F x 1"M	
6818			304



O torque máximo de utilização do adaptador 6818 é de 1.800Nm

6791

- Junta universal articulada - 3/4"
- Fabricada em aço cromo-vanádio
- Acabamento cromado e polido
- Produzida de acordo com a norma DIN 3123, ISO 3316

Código	Comprimento		
	(pol)	(mm)	
6791	4-1/4"	108	590



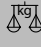




Ao se utilizar de juntas universais ou de adaptadores ou de redutores é recomendável o uso de torquímetros para apertos iniciais e finais, respeitando o torque máximo de cada produto.



Jogos - 3/4"

6014 MR12 **Novo**

- Jogo de soquete estriado com 14 peças - 3/4"
- Maleta para armazenamento e transporte

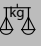




Código	Composição			
6014MR12		6330M	22, 24, 27, 360, 32, 36, 38, 41, 46, 50	10,8
		6779-20F	Catraca reversível 20" - 3/4"	
		6572-20	Cabo de força T 500mm - 3/4"	
		6251-04 6251-08	Extensão 4" - 3/4" Extensão 8" - 3/4"	



Maleta: 422 x 372 x 92mm

6314 MR12 **Novo**

- Jogo de soquete sextavado com 14 peças - 3/4"
- Maleta para armazenamento e transporte

Código	Composição			
6314MR12		6335M	22, 24, 27, 360, 32, 36, 38, 41, 46, 50	10,8
		6779-20F	Catraca reversível 20" - 3/4"	
		6572-20	Cabo de força T 500mm - 3/4"	
		6251-04 6251-08	Extensão 4" - 3/4" Extensão 8" - 3/4"	



Maleta: 422 x 372 x 92mm

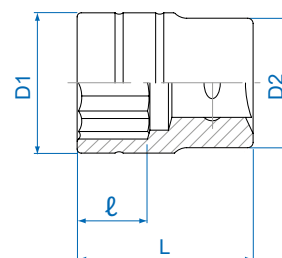



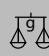
Jogos - 3/4"

8330

M

- Soquete estriado - 1"
- Fabricado em aço cromo-vanádio
- Acabamento cromado e polido
- King Tony Fix-Drive perfil arredondado para maior torque
- Produzido de acordo com as normas DIN 3124, ISO 2725-1

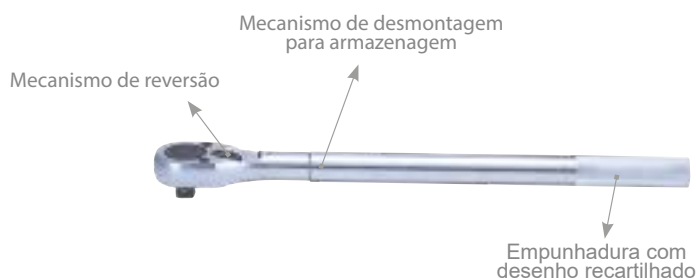



Código	 mm	D1 (mm)	D2 (mm)	ℓ (mm)	L (mm)	
833036M	36	52	48	26	65	449
833038M	38	54	48	26	65	478
833041M	41	58	50	29	70	557
833046M	46	65	54	32	75	849
833050M	50	70	54	34	75	996
833055M	55	76	57	42	83	1206
833060M	60	82	58	46	87	1470
833065M	65	88	65	49	90	1670
833070M	70	94	70	50	93	2100
833075M	75	100	70	50	95	2310
833080M	80	107	80	52	100	2580

Catracas - 1"

8779

- Catraca reversível - 1"
- Fabricado em aço cromo-vanádio
- Mecanismo fabricado em aço cromo molibdênio
- Engrenagem com 24 dentes acionada a 15°
- Mecanismo de reversão
- Projeto com sistema de desmontagem
- Produzida de acordo com as normas DIN 3122



Código	Comprimento		
	(pol)	(mm)	
8779-32F	32"	800	4400



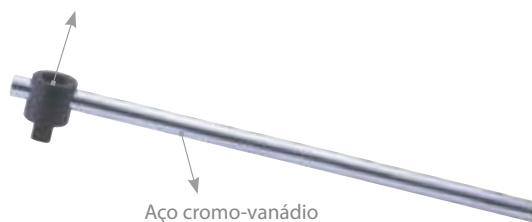
Acessórios - 1"

8572

- Cabo de força T - 1"
- Fabricado em aço cromo-vanádio
- Acabamento cromado
- Encaixe com acabamento fosfatizado
- Produzido de acordo com as normas DIN 3122

Código	Comprimento		
	(pol)	(mm)	
8572-25	25"	630	4200

Encaixe com acabamento fosfatizado



Aço cromo-vanádio

8251

- Barra extensora - 1"
- Fabricada em aço cromo-vanádio
- Acabamento cromado e polido
- Produzida de acordo com as normas DIN 3123

Código	Comprimento		
	(pol)	(mm)	
8251-08	8"	200	1350
8251-16	16"	400	2480



8816

- Redutor - 1"
- Converte o encaixe de 1" para 3/4"
- Produzido de acordo com as normas DIN 3123, ISO 3316

Código	Especificações		
8816	Redutor	1"F x 3/4"M	330



Encaixe fêmea (F)
1"

Quadrado macho
(M) 3/4"

Jogo - 1"

8015

MR

- Jogo de soquete estriado com 14 peças - 1"
- Estojo metálico para armazenamento

Código	Composição			
8015MR		8330M	36, 41, 46, 50, 55, 60, 65, 70, 75, 80	34.1
		8779-32F	Catraca reversível 32" - 1"	
		8572-25	Cabo de força T 630mm - 1"	
		8251-08 8251-16	Extensão 8" - 1" Extensão 16" - 1"	



Caixa metálica: 660 x 205 x 108mm

